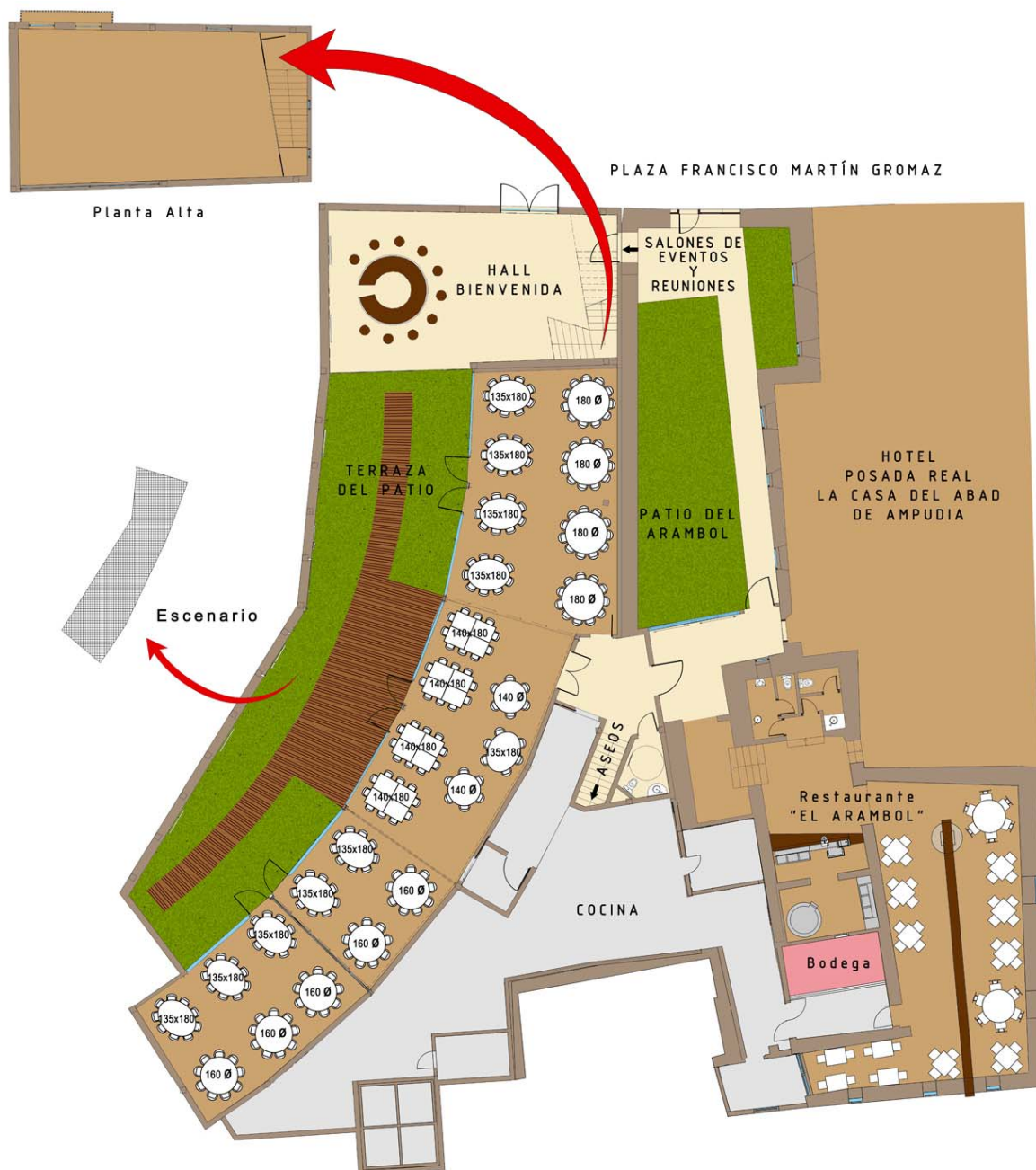


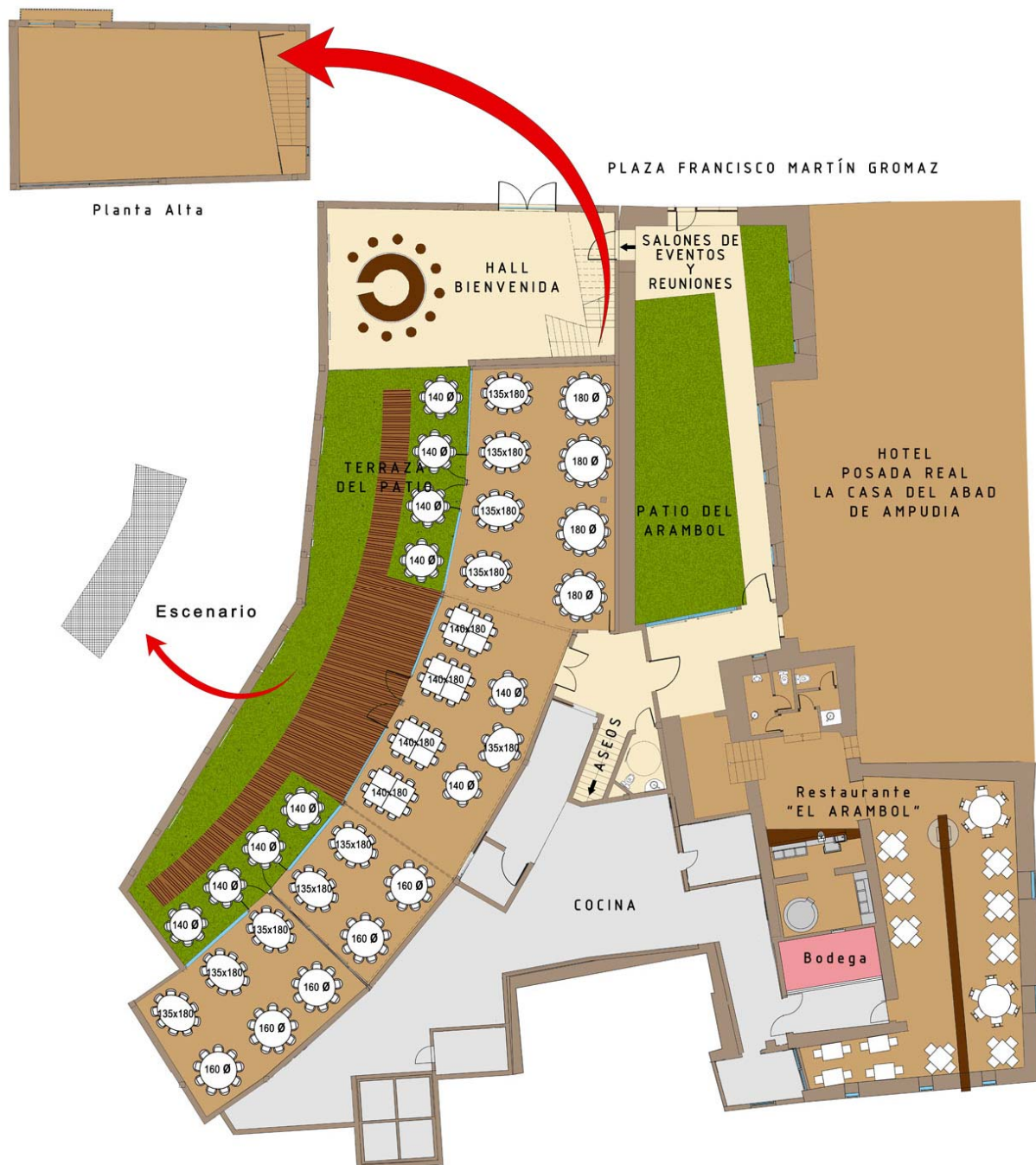
Salón de Los Cereales BANQUETES (1+2+3+4)



BANQUETE		228 personas		Hall bienvenida	73,33 m ²
Superficie	272.84 m ²	Terraza del Patio	149,56 m ²	Patio del Arambol	100,02 m ²
Ancho	6.00 m	Largo	25.80 m	Altura	3.00 – 5.00 m

- .- 4 mesas cuadradas de 10
- .- 9 mesas ovoides de 9
- .- 4 mesas redondas de 11
- .- 5 mesas redondas de 9
- .- 1 mesa ovoide de 6
- .- 2 mesas redondas de 6

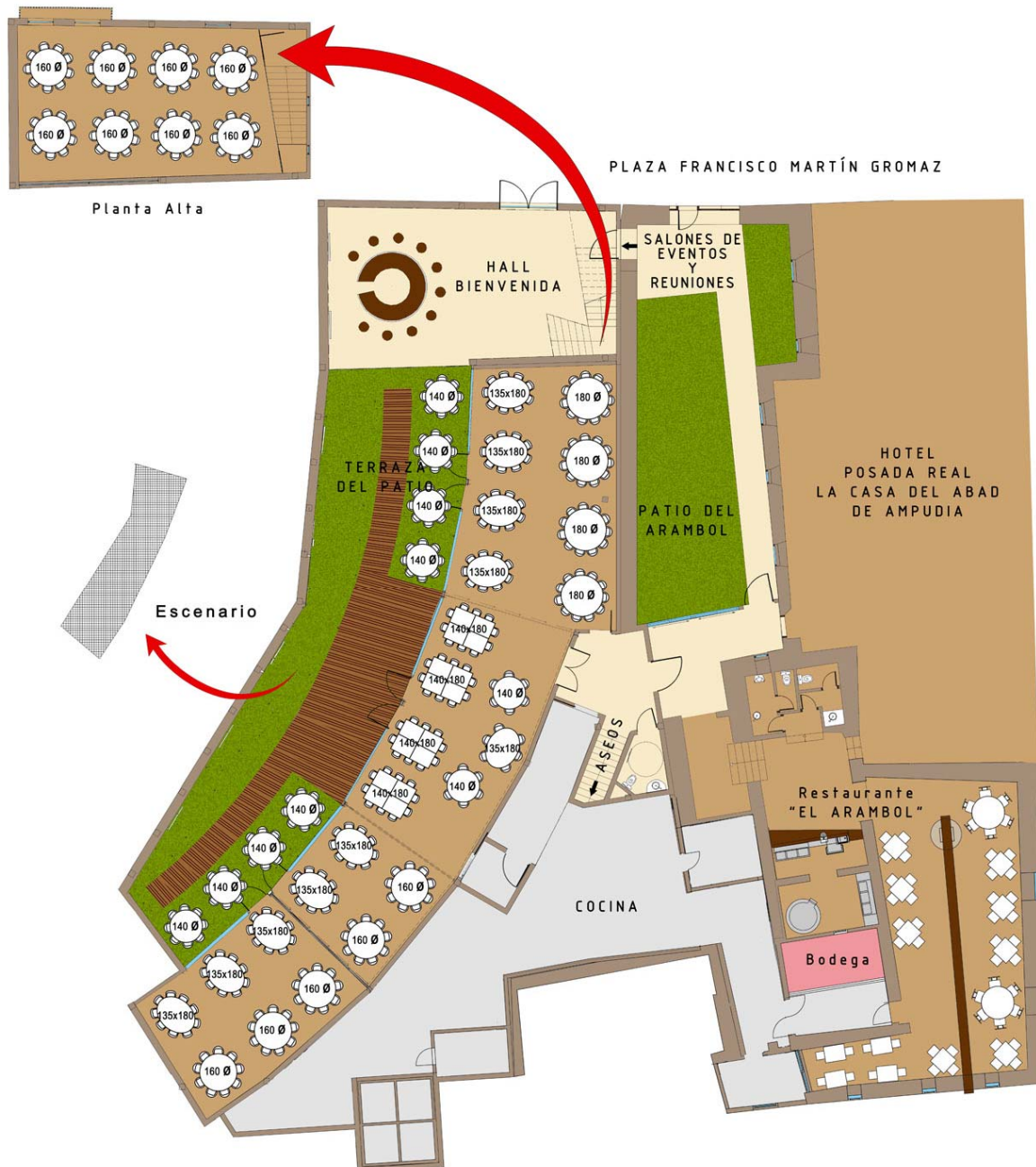
Salón de Los Cereales
BANQUETES (1+2+3+4+Terraza)



BANQUETE		262 personas		Hall bienvenida	73,33 m²
Superficie	272.84 m²	Terraza del Patio	149,56 m²	Patio del Arambol	100,02 m²
Ancho	6.00 m	Largo	25.80 m	Altura	3.00 – 5.00 m

- .- 4 mesas cuadradas de 10
- .- 9 mesas ovoides de 9
- .- 8 mesas redondas de 8
- .- 4 mesas redondas de 11
- .- 5 mesas redondas de 9
- .- 1 mesa ovoide de 6
- .- 2 mesas redondas de 6

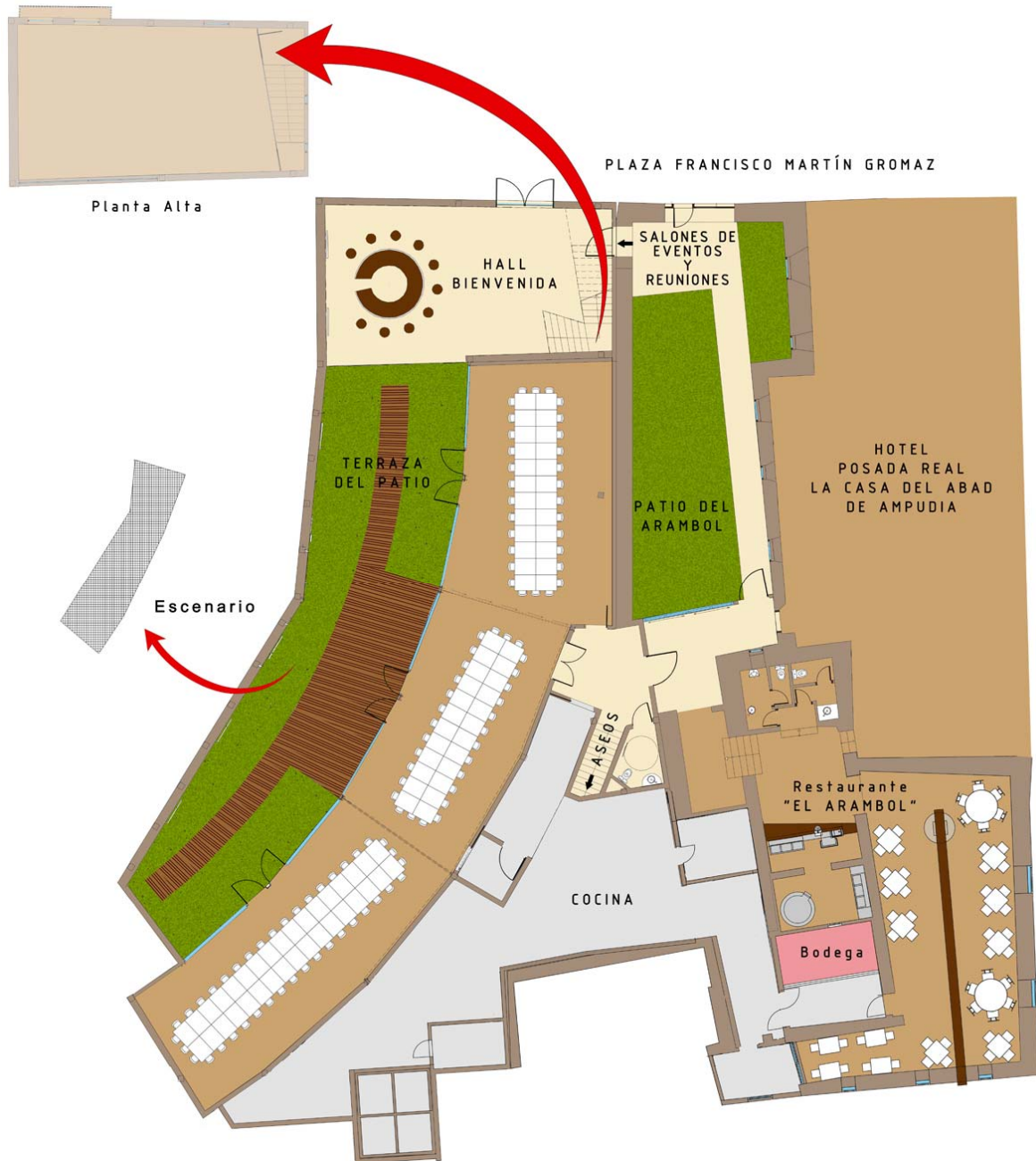
Salón de Los Cereales
BANQUETES A (1+2+3+4+Terraza+Salón de Don Jesús)



BANQUETE		300 personas		Hall bienvenida	73,33 m ²
Superficie	272.84 m ²	Terraza del Patio	149,56 m ²	Patio del Arambol	100,02 m ²
Ancho	6.00 m	Largo	25.80 m	Altura	3.00 – 5.00 m

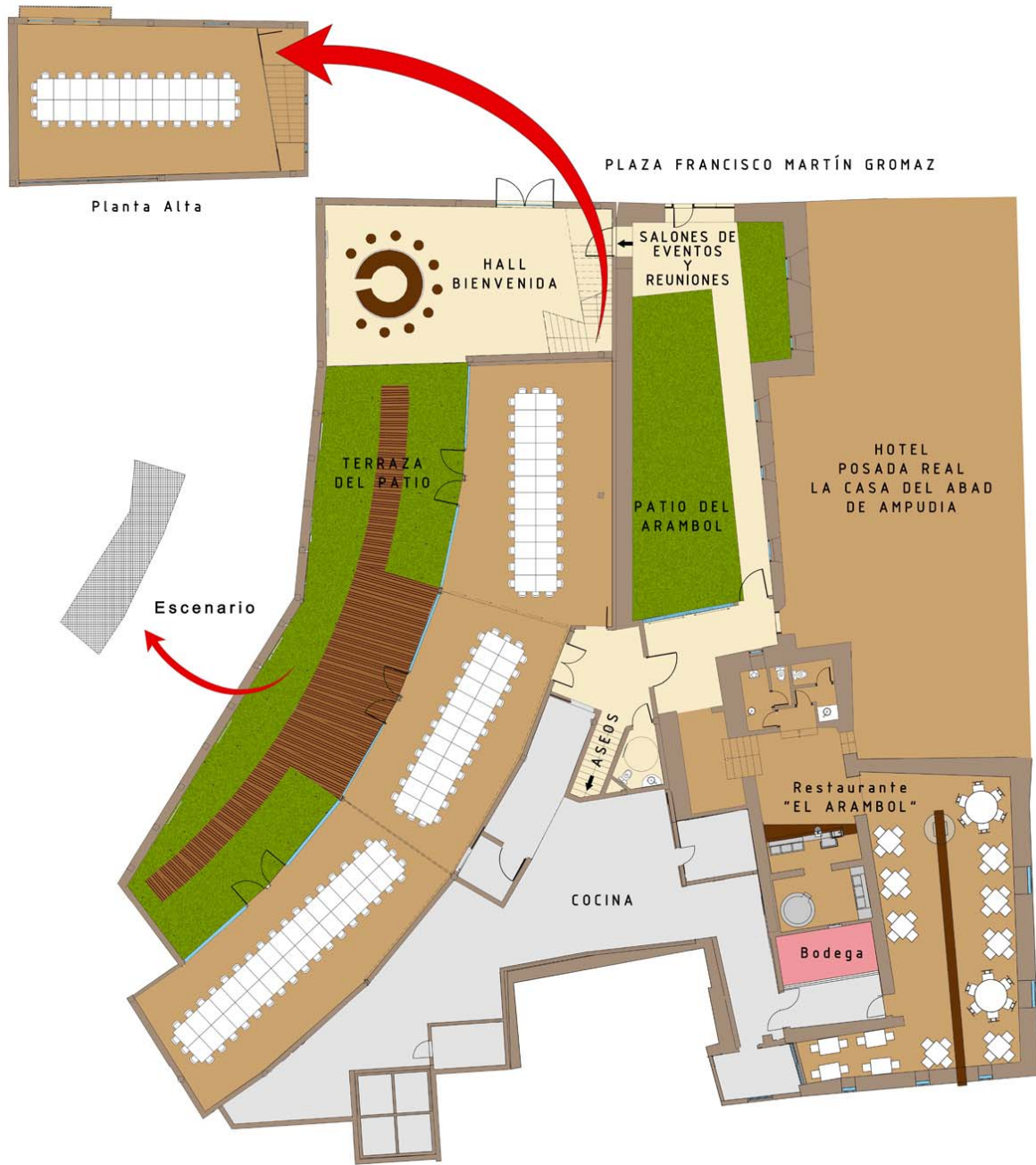
- 4 mesas cuadradas de 10
- 9 mesas ovoides de 9
- 8 mesas redondas de 8
- 4 mesas redondas de 11
- 13 mesas redondas de 9
- 1 mesa ovoide de 6
- 2 mesas redondas de 6

Salón de Los Cereales
IMPERIALES (1+2+3+4)



IMPERIAL		100 personas		Hall bienvenida	73,33 m²
Superficie	272.84 m²	Terraza del Patio	149,56 m²	Patio del Arambol	100,02 m²
Ancho	6.00 m	Largo	25.80 m	Altura	3.00 – 5.00 m

**Salón de Los Cereales
IMPERIALES (1+2+3+4+5)**



IMPERIAL		130 personas		Hall bienvenida	73,33 m²
Superficie	272.84 m²	Terraza del Patio	149,56 m²	Patio del Arambol	100,02 m²
Ancho	6.00 m	Largo	25.80 m	Altura	3.00 – 5.00 m